

SENTIERO NATURA n. 2 - Acquacheta

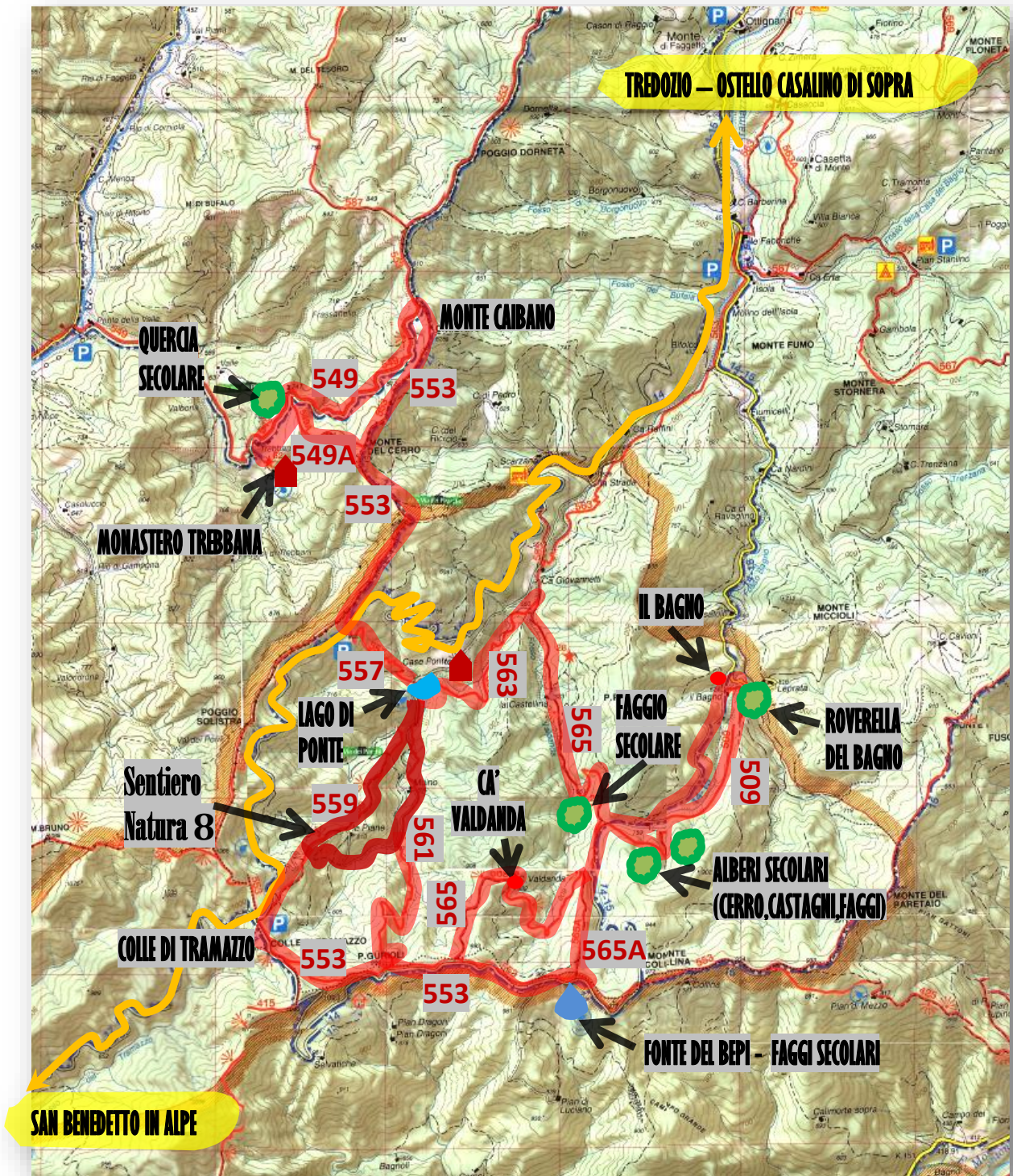


SENTIERO NATURA n. 2 – Acquacheta 4,5 km (andata)

Sentiero 407

San Benedetto in Alpe/Cà del Rospo/Molino Romiti/Casacata dell'Acquacheta/Romiti

ESCURSIONI AD ANELLO NEI PRESSI DEL LAGO DI PONTE



SENTIERO NATURA N. 8 – 559/561 3,5 km

Lago di Ponte/Le Piane/Re di Mulino/Lago di Ponte

ANELLO 559/553/561 7 km

Lago di Ponte/Le Piane/Colle di Tramazzo/Re di Mulino/Lago di Ponte

ANELLO 559/553/565/563 10 km

Lago di Ponte/Colle di Tramazzo/C. Valdanda/Faggio secolare/Lago di Ponte

ANELLO 559/553/565A/565/563 10 km

Lago di Ponte/Colle di Tramazzo/Fonte del Bepi/Faggio secolare/Lago di Ponte

ANELLO "I GIGANTI DEL TRAMAZZO" 509/565A/553/565/Carrabile 14-15

Il Bagno/Roverella del Bagno/Alberi secolari/Fonte del Bepi/C. Valdanda/Faggio secolare/Il Bagno

ANELLO TREBBANA 557/553/549/549A/553/557

Lago di Ponte/Monte Caibano/Quercia Centenaria/Monastero Trebbana/Lago di Ponte

553/549/549A/553/557/563

ANELLO OSTELLO/MONTE FREDDO/FONTE DEL BEPI/TREDOZIO 16 km

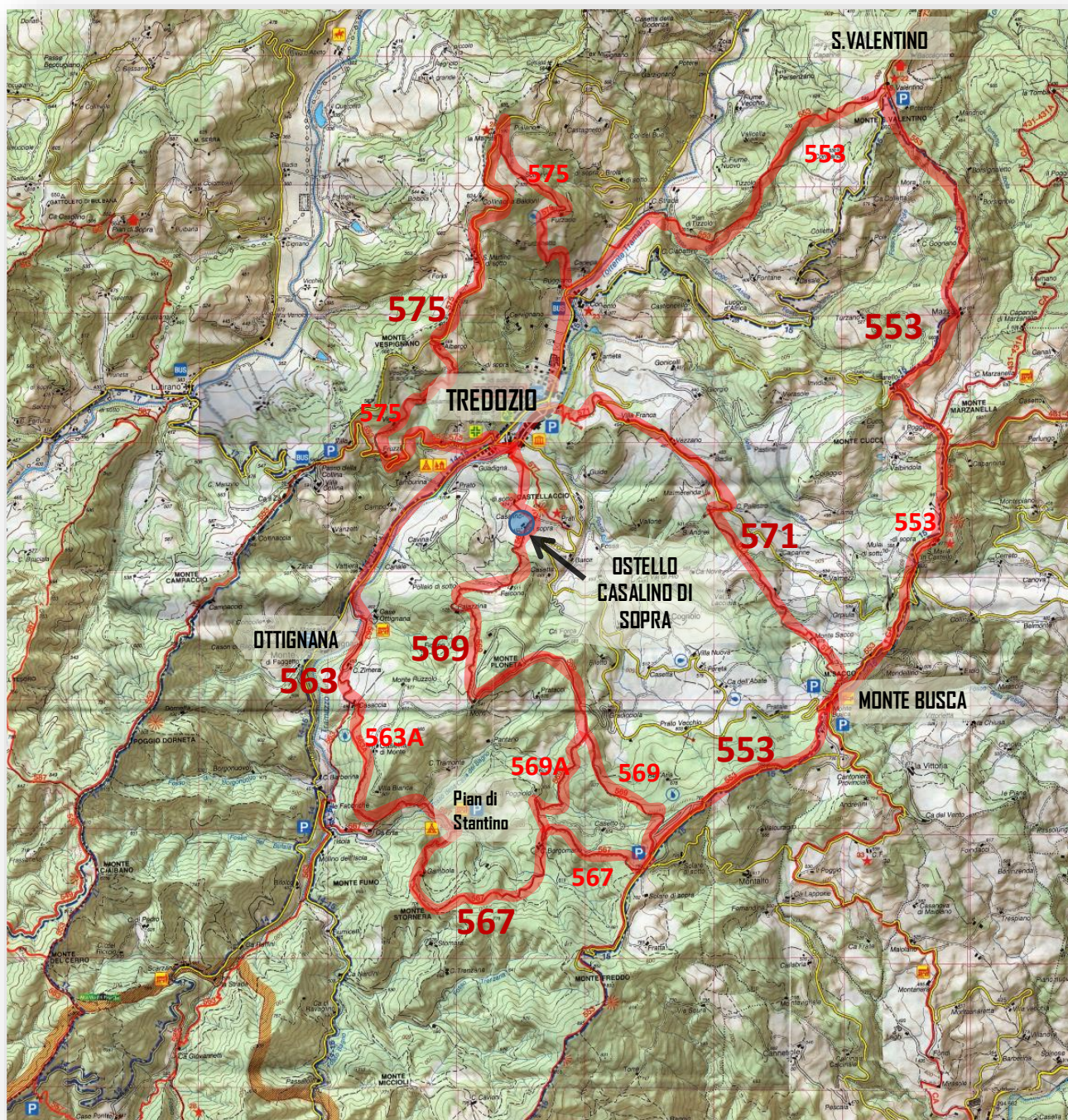
Ostello Casalino di Sopra/Monte Freddo/Fonte del Bepi/Faggio secolare/Tredozio/Ostello

569/553/561-559/563/569

Ostello Casalino di Sopra/Monte Freddo/Fonte del Bepi/Lago di Ponte/Tredozio/Ostello

ESCURSIONI MEDIE AD ANELLO

con partenza dall'Ostello Casalino di Sopra



ANELLO 553/571 12 km

Ostello Casalino di Sopra/Trezzano/Pieve di San Valentino/Monte Busca/Trezzano/Ostello Casalino di Sopra

ANELLO 575 6 km

Ostello Casalino di Sopra/Trezzano/Collinaccia/Trezzano/Ostello Casalino di Sopra

ANELLO 569/553/571 10 km

Ostello Casalino di Sopra/Agriturismo Cà de Monti/Monte Busca/Trezzano/Ostello Casalino di Sopra

ANELLO 563/567/569A/569 10 km

Ostello Casalino di Sopra/Ottignana/Agriturismo Pian di Stantino/Agriturismo Cà de Monti/Ostello Casalino di Sopra